

Aparato de Golgi

Nucléolo

Membrana plasmática

Citoplasma

Retículo endoplasmático

Ribosomas

Mitocondria

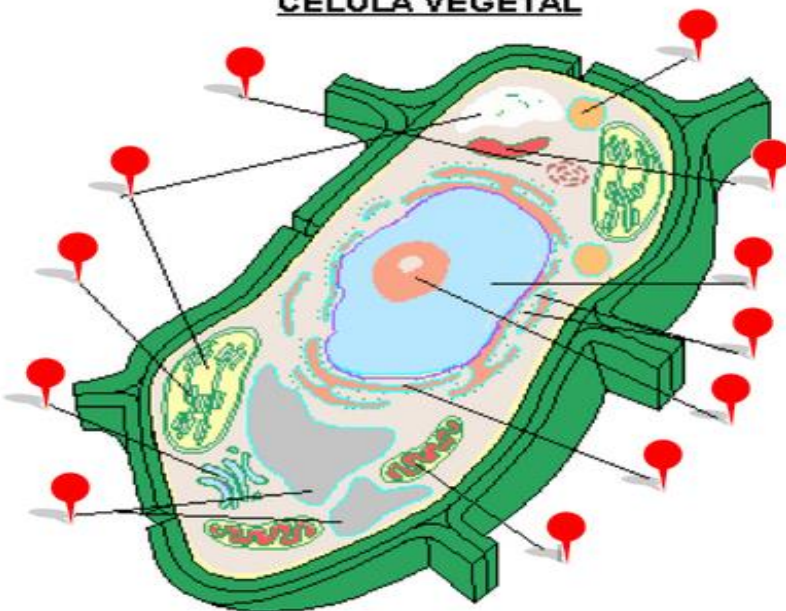
Centriolo

Citoesqueleto

Núcleo

Peroxisoma

### CÉLULA VEGETAL



Tilacoides

Vacuolas

Mitocondria (II)

Retículo endoplasmático liso

Cloroplasto

Retículo endoplasmático rugoso

Nucléolo

Complejo de Golgi

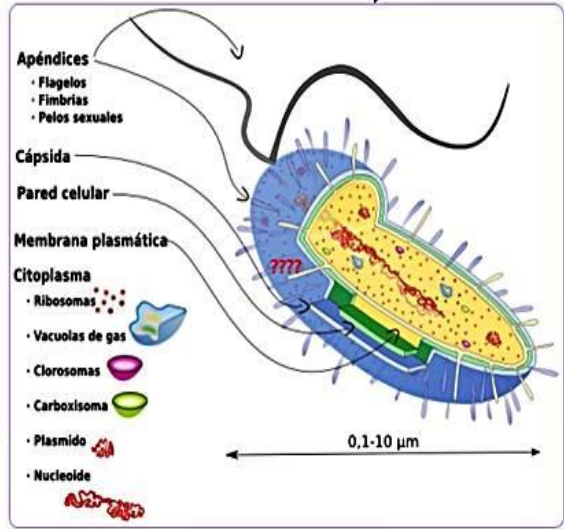
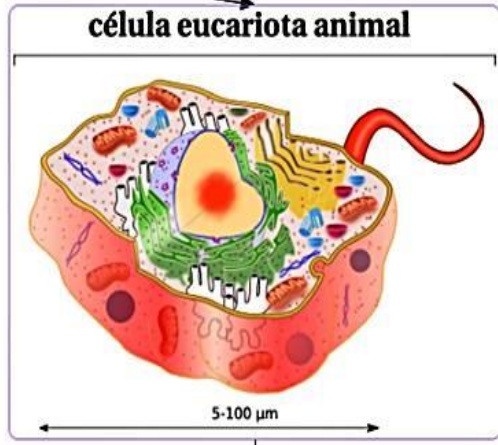
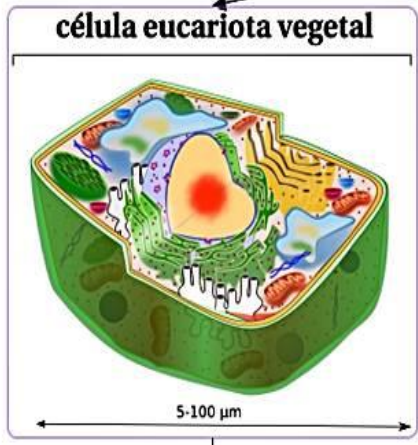
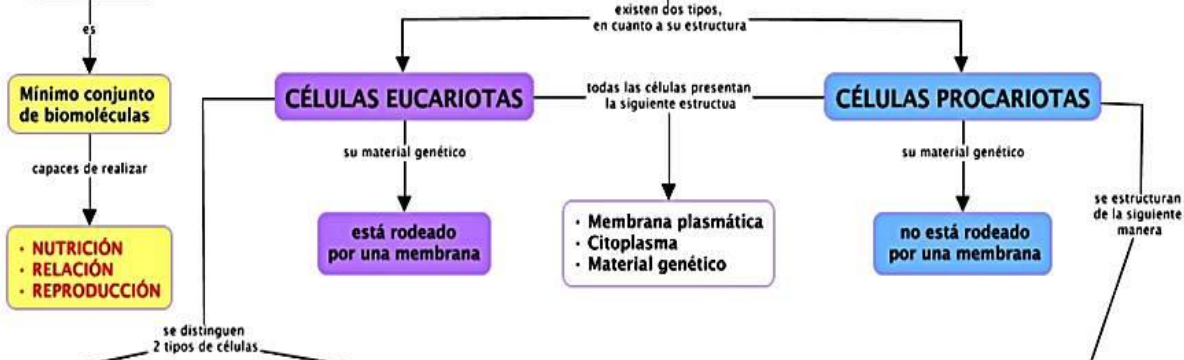
Peroxisoma

Ribosomas

Mitocondria (I)

Núcleo

# CÉLULA



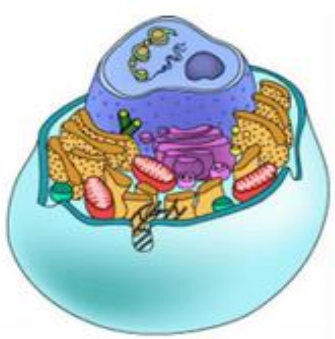
se diferencia de la animal en que

- Plastos (=Cloroplastos, cromoplastos y leucoplastos)
- Pared celular
- 1 ó 2 Vesículas grandes
- Forma prismática

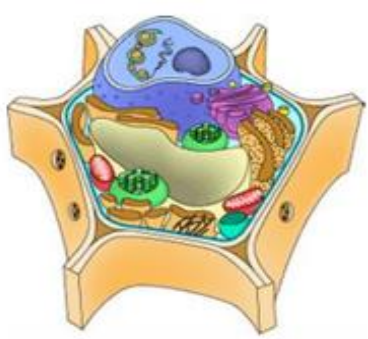
se diferencia de la vegetal en

- Centriolos
- Vesículas pequeñas y numerosas
- Forma variada (subredondeada, etc)

Escribe 4 diferencias entre ambos tipos de célula



**CÉLULA ANIMAL**



**CÉLULA VEGETAL**

- \_\_\_\_\_
- \_\_\_\_\_
- \_\_\_\_\_
- \_\_\_\_\_